



誤った使用・取付を行うと、人的な障害を負う事故が発生したり、物的損害につながる可能性がありますので必ずお守りの上ご使用下さい。

■適合 …200系 ハイエース

### 構成部品

リアバンパー	リフレクタータイプ or Ver.2
① 6x20 4本	① 6x20 4本
② M6x1.0 4個	② M6x1.0 4個
③ 6.5x22x1.6 4枚	③ 4x12 2本
	④ 6.5x22x1.6 4枚

### 注意事項

- パーツを装着する車輛を障害の無い(すべてのドアを全開にした時、干渉する物が無いように)室内、又雨、風の当たらない平らな場所に移動して下さい。
- エンジンは停止させ、車輛のサイドブレーキを掛け、キーを抜いて下さい。
- 必ず仮付けを行い、取付位置、干渉の有無を確認してから塗装、取付をして下さい。
- 記載事項に従わない取付によって発生した不具合、事故につきましては、当社は責任を負いかねます。
- 塗装及び加工後のクレーム、返品は出来ませんので必ず仮付けを行ってから作業して下さい。

### 取付手順

<作業中は、ボディ等に傷がつかないように十分ご注意ください。>

#### 【下準備】

まずリアハッチのキャッチ部分のプラスチックカバーを外して下さい。

外しましたらカバーを止めていたステーを①or②の様に処理し、

ステーがバンパーに干渉していないか確認しながらリアハッチを慎重に閉めて下さい。

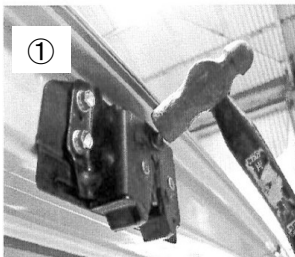
リアバンパーアタッチメント有りの場合※ワイドボディ バンタイプのみ

リアバンパーアタッチメント両端のけがきされたカ所に

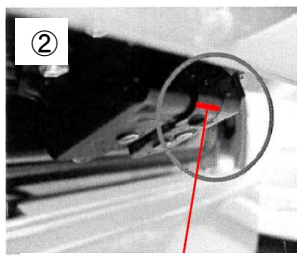
純正ビスを利用する穴をドリル等で開けます。

リアバンパーのセンター部助手席側もけがき③されているので

分かりやすい様にマスキングテープ等を貼り切り取ります。



① 金属ハンマー等で叩き、ステーを折り曲げます。



② 4型以降は折り曲げずにカットして下さい。



③



④

**取付手順** <作業中は、ボディ等に傷がつかないように十分ご注意ください。>

**【取付時】**

**ワイドボディ バンタイプ**

上記の下準備をしてからリアバンパーアタッチメントを取付けた後、LEGANCEリアバンパーを被せる様に取り付けます。

リアバンパーアタッチメント無しの場合は

リアゲートのキャッチ付近の隙間、中央2カ所のビスは取付けませんが問題はありません。

**ナローボディ/ワイドボディ ワゴンタイプ**

リアバンパーの取付けは純正バンパーを外し、そのままLEGANCEリアバンパーと交換します。

固定は④⑤の赤丸に付属のネジ・ワッシャー・ナットで固定します。

リアバンパーを付ける際、クリアランスソナーが付いている車に関してはセンサー用カプラーのはめ忘れにご注意下さい。



リアバンパーにセンサー取付けの目印を付けております。  
バンパーに4カ所あるx印はセンサー取付けの中心点です。  
傷ではございません。  
下処理前にホルソー等で穴を開けて下さい。

ナロー	全て直径3.0cm
ワイド ~7型	左右外2箇所は直径2.7cmで、内側2箇所は直径2.3cmになります。
ワイド 8型	左右外2箇所は直径2.9cmで、内側2箇所は直径2.3cmになります。