



誤った使用・取付を行うと、人的な障害を負う事故が発生したり、物的損害につながる可能性がありますので必ずお守りの上ご使用下さい。

■適合 …200系 ハイエース ナローボディ 3型

構成部品

品名	品名	品名
① 6x20 2本	③ M6X1.0 2個	⑥ 4x16 8本
② 5x14 2本	④ クリップナット5mm 2個	

注意事項

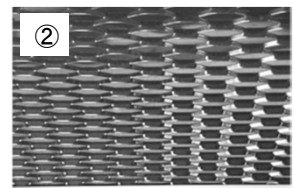
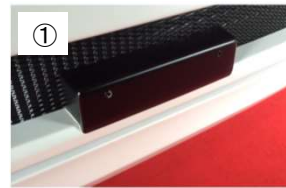
- パーツを装着する車両を障害の無い(すべてのドアを全開にした時、干渉する物が無いように)室内、又雨、風の当たらない平らな場所に移動して下さい。
- エンジンは停止させ、車両のサイドブレーキを掛け、キーを抜いて下さい。
- 必ず仮付けを行い、取付位置、干渉の有無を確認してから塗装、取付をして下さい。
- 記載事項に従わない取付によって発生した不具合、事故につきましては、当社は責任を負いかねます。
- 塗装及び加工後のクレーム、返品は出来ませんので必ず仮付けを行ってから作業して下さい。

取付手順

<作業中は、ボディ等に傷がつかないように十分ご注意ください。>

【取付け前】

1. センターバーを装着しない場合は塗装前
下処理を行って下さい。
1. ナンバープレート取付け部分は網の色との統一感を出す為、
黒で色を塗り分けるのをオススメします。
2. 塗装時に外した付属の網を戻す際は、
網の方向がごさいますのでご注意ください。
※上方より網を覗いた際に網の中が見えない方向で取付けて下さい。
4. 純正バンパー、グリルを取り外します。
フォグランプと配線は純正バンパーから外します。
フォグランプの配線は車体側に移設するとバンパーの
取付けがより簡単になるのでお勧めします。④
フォグランプは付属のボルト、ナットを使用し
フルバンパーにしっかりと取付けて下さい。⑤⑥



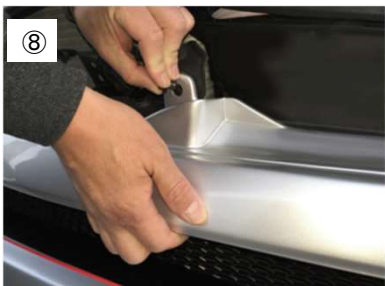
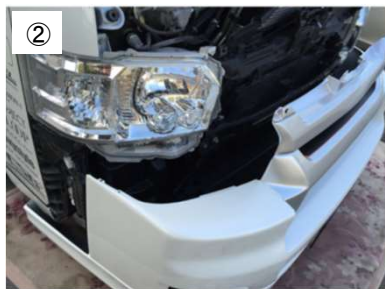
【センターバーを装着する場合】

1. 塗装前に開口部左右のけがき中央部にビス用の穴を開けて下さい。①
2. センターバー左右の②③赤丸部分に両面テープを貼ります
3. 裏側から付属のビスを使用してバーを固定します。④



取付手順 <作業中は、ボディ等に傷がつかないように十分ご注意ください。>

- 1.取付けの際に接触する可能性のある箇所はあらかじめ養生しておいてください。
- 2.仮付けを行います。
※取付け固定箇所は純正の左右リテーナー部分、グリル部分、ステップ側面の固定となります。
- 3.側面の取付けはステップ部分を少し開きながらバンパーをはめ込んで下さい。③
- 4.製品が完全に奥まで入り込んだことを確認し、ステップ部分も押し込みリテーナーにはめ込んで下さい。④
※リテーナーにはめ込む際、間違った位置で押し込んでしまうと破損する恐れがございますのでご注意下さい。
また、取り外す際は慎重にリテーナーから取り外してください。無理に外すとリテーナーが破損します。
- 5.ヘッドライトを取り外し付属のタッピングビスを取付けるリテーナーに穴を開けます。⑤
空けた穴にタッピングビスで固定してヘッドライトを戻します。⑥
- 6.グリル部分のクリップ、ビスを固定します。その際中央のクリップ取付け部分2箇所の穴が製品とずれておりますが⑦穴を大きくする等の加工は不要ですのでおやめください。
- 7.クリップを入れる際にグリルの上部ダクト部分を上に持ち上げ穴を合わせながらクリップを入れ込みます。⑧
- 8.ステップ部分の固定は製品を軽く奥に押し込み上側から仮固定し、下のビスを固定したら本締めします。⑨
※ステップ部分を固定する際、押し込みすぎたり力のかかった状態で固定すると不具合が出る恐れがあるのでご注意下さい。



株式会社ジェイクラブ

〒590-0155 大阪府堺市南区野々井269番地1

TEL 072-295-5288 FAX 072-295-5388

e-Mail info@j-club.info



誤った使用・取付を行うと、人的な障害を負う事故が発生したり、物的損害につながる可能性がありますので必ずお守りの上ご使用下さい。

■適合 …200系 ハイエース ナローボディ 4型～

構成部品

品名	品名	品名
① 6x20 2本	③ M6X1.0 2個	⑥ 4x16 6本
② 5x14 2本	④ クリップナット5mm 2個	

注意事項

- パーツを装着する車両を障害の無い(すべてのドアを全開にした時、干渉する物が無いように)室内、又雨、風の当たらない平らな場所に移動して下さい。
- エンジンは停止させ、車両のサイドブレーキを掛け、キーを抜いて下さい。
- 必ず仮付けを行い、取付位置、干渉の有無を確認してから塗装、取付をして下さい。
- 記載事項に従わない取付によって発生した不具合、事故につきましては、当社は責任を負いかねます。
- 塗装及び加工後のクレーム、返品は出来ませんので必ず仮付けを行ってから作業して下さい。

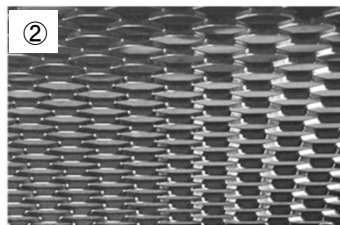
取付手順

<作業中は、ボディ等に傷がつかないように十分ご注意ください。>

【取付け前】

- 1.6型～センサーのけがきラインがございますので塗装前に穴をあけて下さい。
2. ナンバープレート取付け部分は網の色との統一感を出す為、黒で色を塗り分けるのをオススメします。
3. 塗装時に外した付属の網を戻す際は、網の方向がございますのでご注意下さい。

※上方より網を覗いた際に網の中が見えない方向で取付けて下さい。

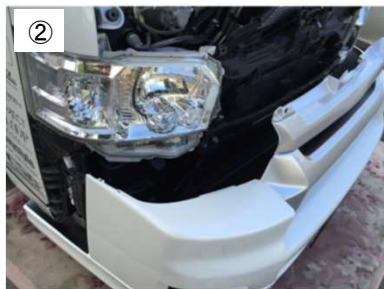


4. 純正バンパー、グリルを取り外します。フォグランプと配線は純正バンパーから外します。フォグランプの配線は車体側に移設するとバンパーの取付けがより簡単になるのでお勧めします。③
- フォグランプは付属のボルト、ナットを使用しフルバンパーにしっかりと取付けて下さい。④⑤



取付手順 <作業中は、ボディ等に傷がつかないように十分ご注意ください。>

- 1.取付けの際に接触する可能性のある箇所はあらかじめ養生しておいてください。
- 2.仮付けを行います。
※取付け固定箇所は純正の左右リテーナー部分、グリル部分、ステップ側面の固定となります。
- 3.側面の取付けはステップ部分を少し開きながらバンパーをはめ込んで下さい。③
- 4.製品が完全に奥まで入り込んだことを確認し、ステップ部分も押し込みリテーナーにはめ込んで下さい。④
※リテーナーにはめ込む際、間違った位置で押し込んでしまうと破損する恐れがございますのでご注意下さい。
また、取り外す際は慎重にリテーナーから取り外してください。無理に外すとリテーナーが破損します。
- 5.ヘッドライトを取り外し付属のタッピングビスを取付けるリテーナーに穴を開けます。⑤
空けた穴にタッピングビスで固定してヘッドライトを戻します。⑥
- 6.グリル部分のクリップ、ビスを固定します。その際中央のクリップ取付け部分2箇所の穴が製品とずれておりますが⑦穴を大きくする等の加工は不要ですのでおやめください。
- 7.クリップを入れる際にグリルの上部ダクト部分を上に持ち上げ穴を合わせながらクリップを入れ込みます。⑧
- 8.ステップ部分の固定は製品を軽く奥に押し込み上側から仮固定し、下のビスを固定したら本締めします。⑨
※ステップ部分を固定する際、押し込みすぎたり力のかかった状態で固定すると不具合が出る恐れがあるのでご注意下さい。



**取付けの際、純正部品が必要になる場合がございます。
HPにて確認して下さい。**

株式会社ジェイクラブ
〒590-0155 大阪府堺市南区野々井269番地1
TEL 072-295-5288 FAX 072-295-5388
e-Mail info@j-club.info