



誤った使用・取付を行うと、人的な障害を負う事故が発生したり、物的損害につながる可能性がありますので必ずお守りの上ご使用下さい。

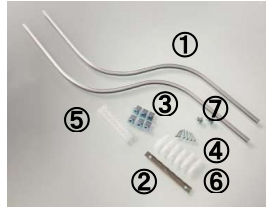
※本商品は、取付位置がヘッドレストの真上辺りとなります。

身長の高い方や、座席を後ろに倒して運転される方は、運転の妨げになる可能性があるため、ご注意ください。

■適合車種 …200系ハイエース

構成部品

NO	品名	個数
①	レール	2
②	ジョイント	1
③	ブラケット	6
④	エンドキャップ	2
⑤	ランナー	22
⑥	トグラ	6
⑦	タッピングビス	6



必要工具
・プラスドライバー

取付手順 <作業中は、傷等がつかないように十分ご注意ください。>

1.ジョイントをレールに取付けます。

レールの溝(ランナー側)が車輻前方(進行方向)に向くように取付けます。

※手を傷つけないようご注意ください。過度に力を加えると曲がってしまいますのでご注意ください。

2.仮合わせをして好みの曲がり具合に微調整してください。

※位置をずらしながら少しずつ曲げると綺麗に曲がります。お好みの位置に仮合わせしてください。

3.ブラケットを左右から3個ずつレールに通します。

※左右ともにブラケットを上下同じ向きに入れて下さい。

4.レールの片側にのみエンドキャップを入れネジを止めます。

5.4の反対方向からランナーを22個通し、もう一つのエンドキャップをつけます。

6.もう一度レールを仮合わせしてトグラの位置を決めカーブの位置を確認しておきます。

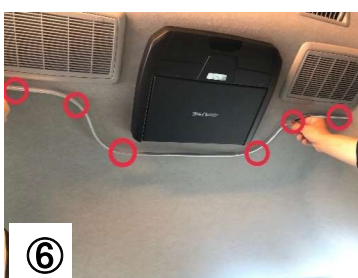
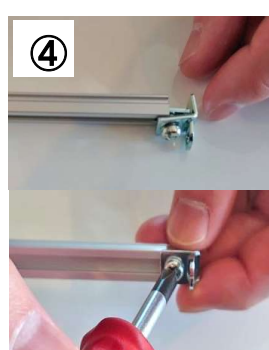
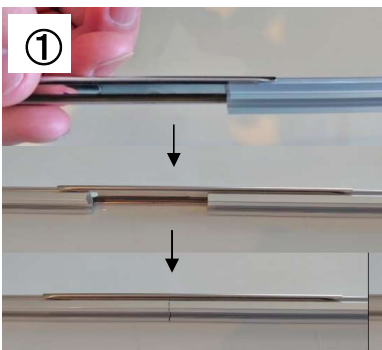
※トグラの取付位置は赤○の位置です。

※天井内張り傾斜部と平面部の境界線辺り。※製品の都合上、斜め上方向にオフセットされます。

7.付属のトグラを天井に取り付け、レールを合わせタッピングビスで止めれば完成です。

※トグラの頭部までネジが入れば完了です。必要以上にネジを締め付けないようにしてください。

この製品は手作業で加工している為、多少の修正が必要な場合がございます。



株式会社ジェイクラブ

〒590-0155 大阪府堺市南区野々井269番地1

TEL 072-295-5288 FAX 072-295-5388

e-Mail info@j-club.info