



誤った使用・取付を行うと、人的な障害を負う事故が発生したり、物的損害につながる可能性がありますので必ずお守りの上ご使用下さい。

■適合車種 …キャラバン

構成部品

| 品名 | ご用意していただく工具 |
|-------------|----------------|
| ① 本体 | ・ 10mmのボックスレンチ |
| ② ビス 3本 | ・ プラスドライバー |
| ③ ノンスリップマット | |
| ④ 板 2枚 | |

注意事項

- パーツを装着する車輛を障害の無い(すべてのドアを全開にした時、干渉する物が無いように)室内、又雨、風の当たらない平らな場所に移動して下さい。
- エンジンは停止させ、車輛のサイドブレーキを掛け、キーを抜いて下さい。
- 記載事項に従わない取付によって発生した不具合、事故につきましては、当社は責任を負いかねます。
- 取付及び加工後の、クレーム、返品は応じる事は出来ませんのでご了承下さい。
- **エンジンフードを開閉される際には、本製品を完全に取り外した状態で行ってください。**

取付手順 <作業中は、ボディ等に傷つかないように十分ご注意ください。>

- 1.ネジを4カ所外し、純正センターコンソールを取り外します。(図1)
- 2.別売りのUSBポートを取り付ける場合は本製品を固定する前にUSBポートの説明書通りに配線して下さい。
- 3.本製本に開いている固定用の穴を車両側の穴3カ所に合わせて設置します。
コンソールを開けたところに2箇所、ティッシュホルダー部の左側に1箇所あります。(図2)
- 4.付属の専用ビス3本で取り付け、固定していきます。
- 5.①小物入れ内、②ティッシュと小物入れの仕切り用です。ご自由にお使い下さい。(図4)

図1

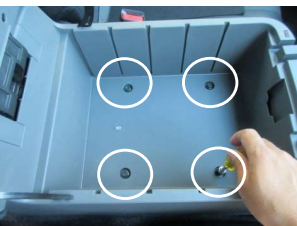


図2



図3



図4



株式会社ジェイクラブ

〒590-0155 大阪府堺市南区野々井269番地1
TEL 072-295-5288 FAX 072-295-5388
e-Mail info@j-club.info