



誤った使用・取付を行うと、人的な障害を負う事故が発生したり、物的損害につながる可能性がありますので必ずお守りの上ご使用下さい。

■適合車種 …200系ハイエース ※型紙はご自身のお車のグレードをご確認の上ご使用ください。

構成部品

NO	品名	個数	ご準備頂く物
①	アームレスト本体	1	・ラジオペンチ
②	ステー	1	・ペンチ
③	ボルト	2	・カッターナイフ
④	ワッシャー	2	・12mm ソケットボックス
⑤	ナット	2	・14mm ソケットボックス
⑥	固定ボルト	1	・13mm メガネレンチ
⑦	キャップ	1	
⑧	型紙	1	
⑨	六角レンチ	1	
⑩	取付・取扱要領書		

運転席側用(ナロー・ワイド共通)、助手席側用(ナロー用)、助手席側用(ワイド用)

取付手順

＜作業中は、ボディ等に傷がつかないように十分ご注意ください。＞

■座席の取り外し

- 1.座席を後方に移動させた状態で、足元のボルト隠しのカバーをめくってください。(図1)
- 2.14mmのボルト前側2か所を外して下さい。(図2)
- 3.背もたれを前に倒し、座席を前方に移動させて後部のボルトが見えるようにして下さい。(図3)
- 4.14mmのボルト後ろ側2か所を外して下さい。(図4)
- 5.全てのボルト(4か所)を外した状態で、椅子を少し浮かせます。(図5)

* 運転席・助手席ともにシートベルトの警告灯の配線があるので、無理に座席を外さず、必ず確認しながら作業をしてください。

- 6.配線のカプラーを外してから、座席を車体から外して下さい。(図6)

(図1)



(図2)



(図3)



(図4)



(図5)



(図6)

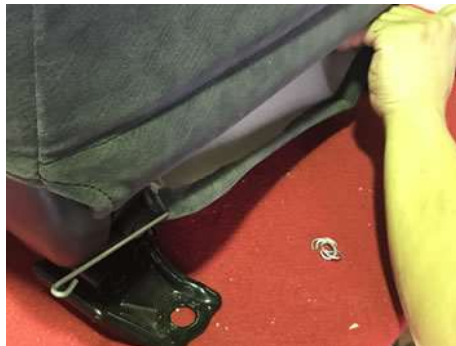


■ステーの取り付け

1. シート裏下の丸カンをペンチで穴を広げ全て外して下さい。(図1)
元に戻す際に使用するので無くさないようにしてください。
2. 丸カンを外したらシート裏下に通されている針金を引き抜いてください。(図2)
元に戻す際に使用するので無くさないようにしてください。
3. 前側の座面と背面の間からシートカバーを引き抜き、まくり上げてください。(図3)
4. 作った型紙をウレタンの下に合わせ、穴開け位置を確認する。(図4)
5. 穴開け位置を確認できたら、マジック等で枠をなぞってください。(図5)
6. 穴開け位置をカッター等で切り取ってください。(図6)
※型紙の穴開け位置はおおよその位置となりますので最初は枠より小さめに切り取り、ステーを付けた後に微調節を行ってください。
7. シートのウレタンをめくって下さい。(図7)
8. 丸印の場所にボルトナットでステーを取付けます。上下があるので確認し取り付けてください。(図8)
9. ボルト>ワッシャー>ステー>フランジナットの順でフレームにステーを取り付ける。(図9)
※ステー中心のボルト取り付け部分を556等の潤滑油で周辺を汚さない程度に油をさしてください。



(図1)



(図2)

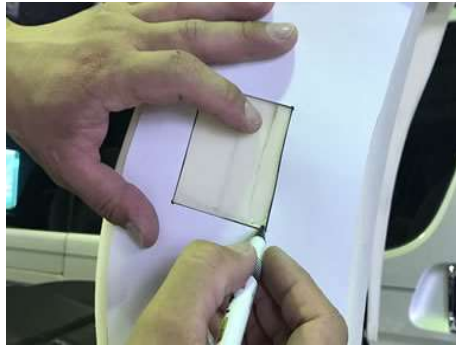


(図3)



(図4)

型紙をウレタンの下に合わせる



(図5)



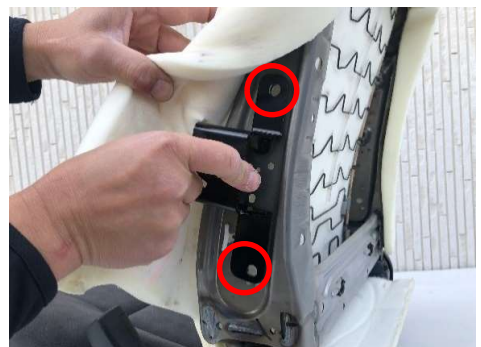
(図6)



(図7)



(図8)



(図9)

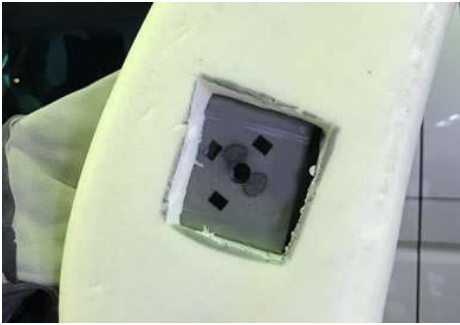
■ステーの取り付け(続き)

10. ウレタンに開けた穴がステーの形に合うよう、綺麗にカッターで切り取ってください。(図10)
11. シートカバーを元に戻して、(図2)で引き抜いた針金を元に戻してください。(図11)
12. (図1)で外した丸カンを元通りにペンチ等で止めてください。(図12)
13. シートカバーの上から指でステーの穴を探し、穴の所にカッター等で切り込みを入れてください。(図13)
14. 計4ヶ所穴を開けてください。(図14)
※アームレストを固定するための穴となりますので、アームレスト本体側の出っ張りが入るよう確実に穴を開けてください。
15. アームレストをボルトでシートにしっかりと固定してください。(図15)
※ボルトが固く通りにくい場合はボルトを556等の潤滑油で周辺を汚さない程度に油をさしてください。
16. ボルトの取り付けが終わったら、キャップをはめて取り付け完了です。(図16)

(図10)

(図11)

(図12)



(図13)



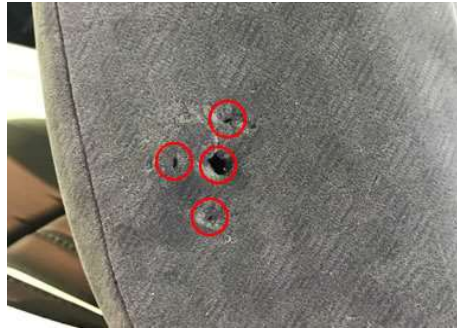
(図14)



(図15)



(図16)



	オイル交換などエンジンフード(助手席側座席)を上げる際は運転席側アームレスト本体をシートより取り外して頂く必要がございます。
	アームレスト本体は、 ステーにボルトでしっかり固定 してから動作確認をしてください。ボルトで固定する前に動かすと故障の原因となります。

株式会社ジェイクラブ

〒590-0155 大阪府堺市南区野々井269番地1
TEL 072-295-5288 FAX 072-295-5388
e-Mail info@j-club.info